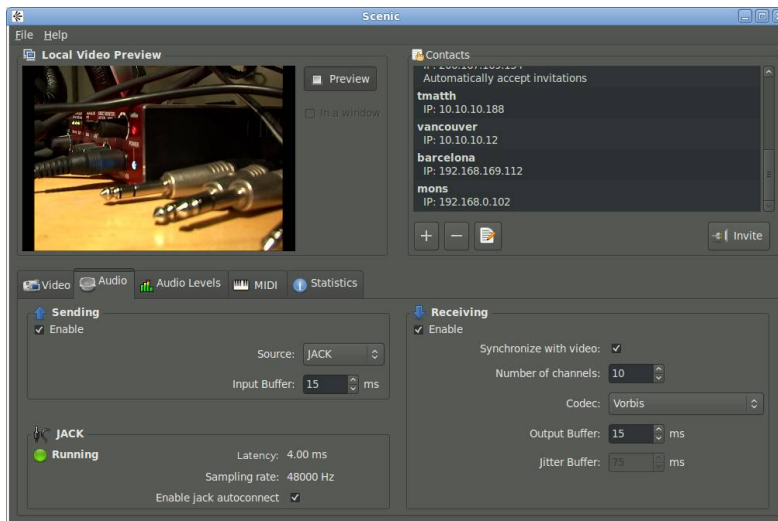


Scenic

<http://code.sat.qc.ca/trac/scenic/>

- Scenic ermöglicht eine Real-Time Übertragung von Audio, Video und Kontrol-Daten über IP
- Scenic erlaubt eine Maximale Anzahl an Usern (Beispielsweise eine Live-Radiosendung, die von 5 verschiedenen Städten live gestaltet wird)
- Scenic kann einen bidirektionalen Videostream, einen MIDI-Stream und so viele Audio channels übertragen, wie die Hardware hergibt



Equipment und Voraussetzungen, fuer das sinnvolle betreiben von Scenic (bei allen Beteiligten)

- 1 x Videokamera (mit A/V output, wenn möglich), die unter Linux läuft - wenn Videokommunikation gewünscht ist
- 1 x Soundkarte
- Kopfhörer
- Mikrofone
- Internetleitung
- überprüfte Firewall (es muss ein vollständiger Zugang zu den anderen Mitsendenden und den Stream möglich sein) oder VPN
mit Firewoll sollten die Ports 17446 und von 10000 bis 11000 fuer TCP/IP und UDP/IP forwarded werden
- IP der Mitsendenden
- JACK audio server (ein Graphisches Userinterface ist Jack Controll)
- fuer die Installation von Scenic ist ein Realtime-kernel von nutzen
- Player, der mit JACK arbeitet - aqualung - um Audio vom Rechner abspielen zu koennen und gleichzeitig zu streamenn

nach der installation von Scenic

1. video stream, MIDI stream und audio channels koennen einzeln in den einzelnen Tabs bei "Sending" und "Receiving" ein und ausgeschaltet werden - alle Seiten sollten die gleiche Konfiguration haben
2. In allen Tabs sollte das Feintuning gemacht werden - Qualitaet, Quelle und und Ziel des streams z.B. fuer den Videocodec bei geringer Bandbreite h.263 nutzen use, auch moeglich, Video auf einem weiteren Bildschirm laufen zu lassen
3. Jack muss laufen (ueber JACK Control)
4. einen Kontakt mit Name (ausgedacht) und IP adresse im Adressbuch anlegen
5. die eingetragene Adresse 'inviten' (und Autoaccept auswahlen, um eine automatisches verbinden mit dem SendungspartnerIn zu ermoeglichen)
6. mehr unter: <http://code.sat.qc.ca/doc/scenic/latest/en/html/installation-manual/>